



Dipartimento Tutela della Salute
e Politiche Sanitarie



REGIONE CALABRIA



PROCEDURA APERTA PER L'AFFIDAMENTO DEI SERVIZI QUINQUENNALI CORRELATI ALLA FORNITURA GASMEDICALI E TECNICI, ED ALLA GESTIONE E MANUTENZIONE DEGLI IMPIANTI E DELLE CENTRALI DEL DEL GRANDE OSPEDALE METROPOLITANO DI REGGIO CALABRIA-

CG _____

ALLEGATO N.6

PLANIMETRIE

SIMBOLOGIA

0.3.0	0.1.7.0	QUADRO DI INTERCETTAZIONE VVF	PA	PRESA DI ALIMENTAZIONE DI EMERGENZA TIPO AFNOR NF S 90-116
0.3.0	0.8.12.7.0	QUADRO DI RIDUZIONE II STADIO		
0.3.0	0.8.4.7.0	QUADRO DI BLOCCO AREA	RF	RIDUTTORE DI PRESSIONE
0.3.0	0.1.7.7.0	QUADRO DI INTERCETTAZIONE PENSILI		
0.3.0	0.3.1.0	ALLARMI DI EMERGENZA CLINICA	MI	VALVOLA A SFERA
0.3.0	0.3.1.0	ALLARMI DI BLOCCO AREA		
0.3.0	0.3.1.0	ALLARMI DI EMERGENZA OPERATIVA	PS	PRESSOSTATO
0.3.0	0.3.1.0	ALLARMI CENTRALE		
0.3.0	0.3.1.0	ALLARMI STATO DI FUNZIONAMENTO GAS (VVF)	PR	VACUOMETRO
0.3.0	0.3.1.0	UNITA' TERMINALE (PRESA) GAS MEDICINALI - OSSIGENO		
0.3.0	0.3.1.0	UNITA' TERMINALE (PRESA) GAS MEDICINALI - PROTOSSIDO DI AZOTO	M	MANOMETRO
0.3.0	0.3.1.0	UNITA' TERMINALE (PRESA) GAS MEDICINALI - ARIA MEDICALE		
0.3.0	0.3.1.0	UNITA' TERMINALE (PRESA) GAS MEDICINALI - ARIA TECNICA	GP	NUMERAZIONE PRESE A MURO
0.3.0	0.3.1.0	UNITA' TERMINALE (PRESA) GAS MEDICINALI - ANIDRIDE CARBONICA		
0.3.0	0.3.1.0	UNITA' TERMINALE (PRESA) GAS MEDICINALI - VUOTO	TL	NUMERAZIONE PREDISPOSIZIONE TRAVE TESTALETTO
0.3.0	0.3.1.0	UNITA' TERMINALE (PRESA) GAS MEDICINALI - EVACUAZ. GAS VENTURI		
0.3.0	0.3.1.0	MONTANTE DISTRIBUZIONE PRINCIPALE		
0.3.0	0.3.1.0	MONTANTE A SERVIZIO REPARTO OPERATORIO		
0.3.0	0.3.1.0	TUBAZIONE IN RAME - OSSIGENO	TL	NUMERAZIONE TRAVE TESTALETTO
0.3.0	0.3.1.0	TUBAZIONE IN RAME - PROTOSSIDO DI AZOTO		
0.3.0	0.3.1.0	TUBAZIONE IN RAME - ARIA COMPRESSA MED. DA CENTRALE (8-12 bar)	UP	NUMERAZIONE UNITA' PENSILI
0.3.0	0.3.1.0	TUBAZIONE IN RAME - ARIA MEDICALE (4 bar)		
0.3.0	0.3.1.0	TUBAZIONE IN RAME - ARIA TECNICA STRUMENTALE (8 bar)		
0.3.0	0.3.1.0	TUBAZIONE IN RAME - ANIDRIDE CARBONICA		
0.3.0	0.3.1.0	TUBAZIONE IN RAME / PVC - VUOTO		
0.3.0	0.3.1.0	TUBAZIONE IN RAME / PVC - ARIA MED X VENTURI / ASPIRAZIONE SOFF.		
0.3.0	0.3.1.0	TUBAZIONE SCARICO EGA DA PRESA VENTURI - SOFFIANTE		
0.3.0	0.3.1.0	CARTERIZZAZIONE TUBATURE SECONDO REI CLASSIFICATO		
x = PIANO EDIFICIO ; y = NUMERO IDENTIFICATIVO				

PIANO	REPARTO	Q.1 VVF		ALL Q.1 VVF		SINGOLO	DOPPIO	GAS	PRESE EM.	ALL Q. RIDUZIONE		NOTE
		PRESENTE	NON PRESENTE	PRESENTE	NON PRESENTE					PRESENTE	NON PRESENTE	
INTERNO	ONCOLOGIA	X		X		X		Q1/AMV	UNI	X		
	ONCOLOGIA DH	X		X		X		Q1/AMV	UNI	X		
	SALA RM	X		X		X		Q1/AMV	UNI	X		PRESE EGA VENTURI
TERZA	EMATOLOGIA	X		X		X		Q1/AMV	UNI	X		
	EMATOLOGIA PEDIATRICA	X		X		X		Q1/AMV	UNI	X		
	DIAGNOSTICA	X		X		X		Q1/AMV	UNI	X		PRESE EGA VENTURI
	MED. TRASFUSIONALE	X		X		X		Q1/AMV	UNI	X		
PRIMO	CTMO	X		X		X		Q1/AMV	UNI	X		
	LABORATORI CTMO	X		X		X		Q1/AMV	UNI	X		PRESE EGA VENTURI
	CURIOLOGIA PEDIATRICA	X		X		X		Q1/AMV	UNI	X		
	CTMO DIAGNOSTICA	X		X		X		Q1/AMV	UNI	X		
	MEDICINA INTERNA	X		X		X		Q1/AMV	UNI	X		
SECONDO	GERIATRIA/GERONTOLOGIA	X		X		X		Q1/AMV	UNI	X		
	TERAPIA DEL DOLORE / EMATOLOGIA	X		X		X		Q1/AMV	UNI	X		
TERZO	REUMATOLOGIA / EMATOLOGIA	X		X		X		Q1/AMV	UNI	X		
	EMATOLOGIA	X		X		X		Q1/AMV	UNI	X		



G.O.M. "Bianchi Melacrino Morelli"
 - P.O. MORELLI -
 Viale Europa
 89133 Reggio Calabria (RC)

IMPIANTI GAS MEDICINALI
 PIANTA PIANO TERRA

SCALA 1:200

PIANTA PIANO TERRA

SIMBOLOGIA

0.3.0	0.1.7.4	QUADRO DI INTERCETTAZIONE VVF		PRESA DI ALIMENTAZIONE DI EMERGENZA TIPO AFNOR NF S 90-116
0.3.0	0.8.12.7.4	QUADRO DI RIDUZIONE II STADIO		
0.3.0	0.8.4.7.4	QUADRO DI BLOCCO AREA		
0.3.0	0.1.7.7.4	QUADRO DI INTERCETTAZIONE PENSILI		RIDUTTORE DI PRESSIONE
0.3.0	0.3.1	ALLARMI DI EMERGENZA CLINICA		VALVOLA A SFERA
0.3.0	0.3.1.1	ALLARMI DI BLOCCO AREA		PRESSOSTATO
0.3.0	0.3.1.2	ALLARMI DI EMERGENZA OPERATIVA		PRESSOSTATO
0.3.0	0.3.1.3	ALLARMI CENTRALE		PRESSOSTATO
0.3.0	0.3.1.4	ALLARMI STATO DI FUNZIONAMENTO GAS (VVF)		PRESSOSTATO
0.3.0	0.3.1.5	UNITA' TERMINALE (PRESA) GAS MEDICINALI - OSSIGENO		VACUOMETRO
0.3.0	0.3.1.6	UNITA' TERMINALE (PRESA) GAS MEDICINALI - PROTOSSIDO DI AZOTO		VACUOMETRO
0.3.0	0.3.1.7	UNITA' TERMINALE (PRESA) GAS MEDICINALI - ARIA MEDICALE		MANOMETRO
0.3.0	0.3.1.8	UNITA' TERMINALE (PRESA) GAS MEDICINALI - ARIA TECNICA		MANOMETRO
0.3.0	0.3.1.9	UNITA' TERMINALE (PRESA) GAS MEDICINALI - ANDRIDE CARBONICA		NUMERAZIONE PRESE A MURO
0.3.0	0.3.1.10	UNITA' TERMINALE (PRESA) GAS MEDICINALI - VUOTO		NUMERAZIONE PREDISPOSIZIONE TRAVE TESTALETTO
0.3.0	0.3.1.11	UNITA' TERMINALE (PRESA) GAS MEDICINALI - EVACUAZ. GAS VENTURI		NUMERAZIONE PREDISPOSIZIONE TRAVE TESTALETTO
0.3.0	0.3.1.12	MONTANTE DISTRIBUZIONE PRINCIPALE		NUMERAZIONE TRAVE TESTALETTO
0.3.0	0.3.1.13	MONTANTE A SERVIZIO REPARTO OPERATORIO		NUMERAZIONE TRAVE TESTALETTO
0.3.0	0.3.1.14	TUBAZIONE IN RAME - OSSIGENO		NUMERAZIONE TRAVE TESTALETTO
0.3.0	0.3.1.15	TUBAZIONE IN RAME - PROTOSSIDO DI AZOTO		NUMERAZIONE TRAVE TESTALETTO
0.3.0	0.3.1.16	TUBAZIONE IN RAME - ARIA COMPRESA MED. DA CENTRALE (8-12 bar)		NUMERAZIONE UNITA' PENSILI
0.3.0	0.3.1.17	TUBAZIONE IN RAME - ARIA MEDICALE (4 bar)		NUMERAZIONE UNITA' PENSILI
0.3.0	0.3.1.18	TUBAZIONE IN RAME - ARIA TECNICA STRUMENTALE (8 bar)		NUMERAZIONE UNITA' PENSILI
0.3.0	0.3.1.19	TUBAZIONE IN RAME - ANDRIDE CARBONICA		LIMITI DI BATTERIA
0.3.0	0.3.1.20	TUBAZIONE IN RAME / PVC - VUOTO		LIMITI DI BATTERIA
0.3.0	0.3.1.21	TUBAZIONE IN RAME / PVC - ARIA MED X VENTURI / ASPIRAZIONE SOFF.		CENTRALE EVACUAZIONE GAS ANESTETICI
0.3.0	0.3.1.22	TUBAZIONE SCARICO EGA DA PRESA VENTURI - SOFFIANTE		CENTRALE EVACUAZIONE GAS ANESTETICI
0.3.0	0.3.1.23	CARTERIZZAZIONE TUBATURE SECONDO REI CLASSIFICATO		CENTRALE EVACUAZIONE GAS ANESTETICI

x = PIANO EDIFICIO ; y = NUMERO IDENTIFICATIVO

PIANO	REPARTO	Q1 VVF		ALL Q1 VVF		Q1 RIDUZIONE		ALL Q1 RIDUZIONE		NOTE
		PRESENTE	NON PRESENTE	PRESENTE	NON PRESENTE	SINGOLO	DOPIO	GAS	PRESE EM.	
INTERNO	ONCOLOGIA	X		X		X		Q1/AM/V	UNI	X
	ONCOLOGIA D.H.	X		X		X		Q1/AM/V	UNI	X
TERZA	SALA RM	X		X		X		Q1/AM/V	UNI	X
	EMATOLOGIA	X		X		X		Q1/AM/V	UNI	X
PRIMO	EMATOLOGIA PEDIATRICA	X		X		X		Q1/AM/V	UNI	X
	DIAGNOSTICA	X		X		X		Q1/AM/V	UNI	X
SECONDO	MED. TRASUSIONALE	X		X		X		Q1/V	UNI	X
	CTMO	X		X		X		Q1/AM/V	UNI	X
TERZO	LABORATORI CTMO	X		X		X		Q1/AM/V	UNI	X
	LABORATORI EMATOLOGIA / PEDIATRICA	X		X		X		Q1/V	UNI	X
QUARTO	CTMO DIAGNOSTICA	X		X		X		Q1/V	UNI	X
	MEDICINA INTERNA	X		X		X		Q1/V	UNI	X
QUINTO	GERIATRIA/GERONTOLOGIA	X		X		X		Q1/V	UNI	X
	TERAPIA DEL DOLORE / EMATOLOGIA / DIAGNOSTICA	X		X		X		Q1/V	UNI	X



G.O.M. "Bianchi Melacrino Morelli"
 - P.O. MORELLI -
 Viale Europa
 89133 Reggio Calabria (RC)

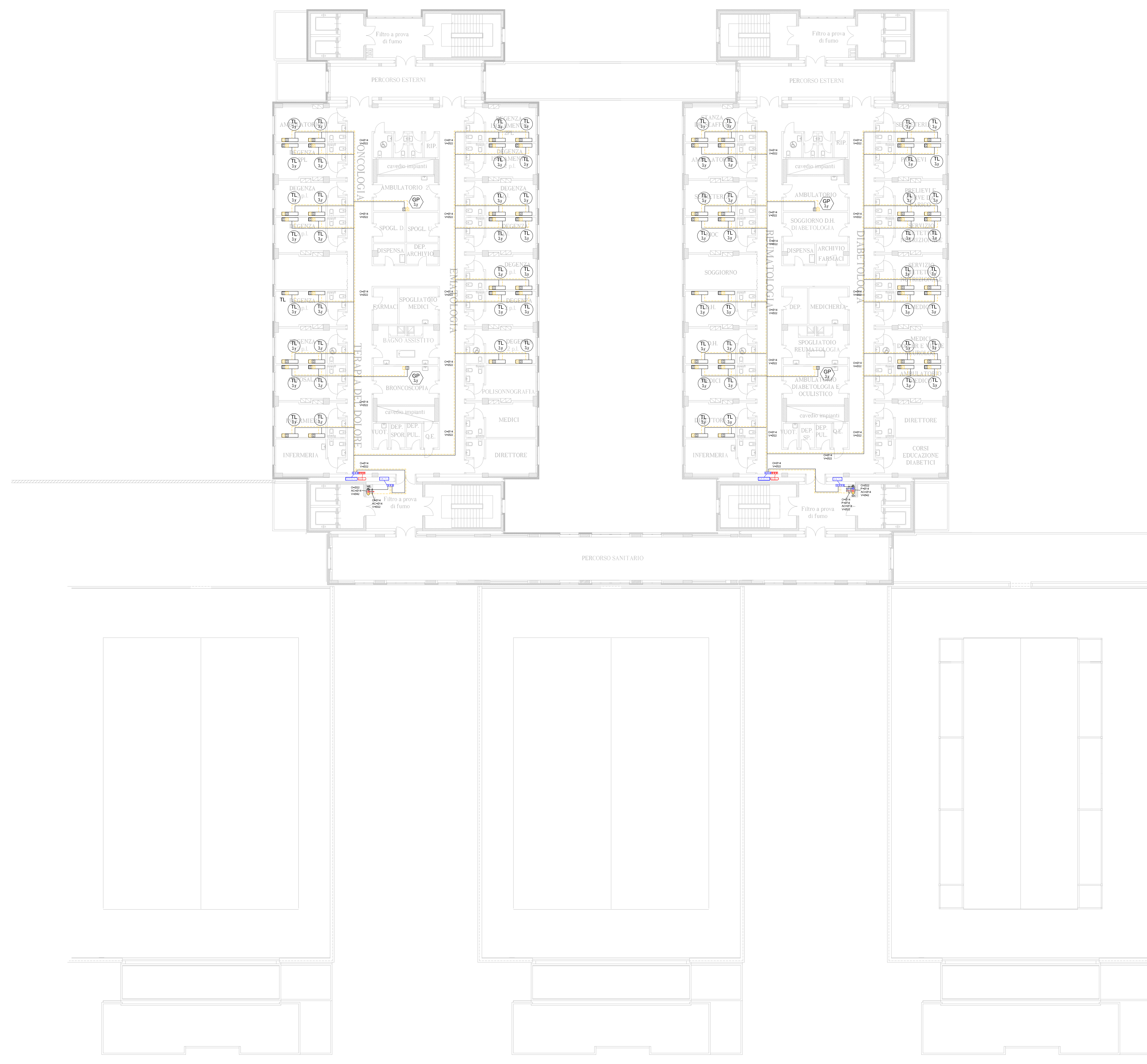
IMPIANTI GAS MEDICINALI
 PIANTA PIANO SEMINTERRATO

SCALA 1:200

SIMBOLOGIA	
	PRESA DI ALIMENTAZIONE DI EMERGENZA TIPO AFNOR NF S 90-116
	RIDUTTORE DI PRESSIONE
	VALVOLA A SFERA
	PRESSOSTATO
	VACUOMETRO
	MANOMETRO
	NUMERAZIONE PRESE A MURO
	NUMERAZIONE PREDISPOSIZIONE TRAVE TESTALETTO
	NUMERAZIONE TRAVE TESTALETTO
	NUMERAZIONE UNITA' PENSILI
	LIMITI DI BATTERIA
	CENTRALE EVACUAZIONE GAS ANESTETICI
	CARTERIZZAZIONE TUBATURE SECONDO REI CLASSIFICATO

x = PIANO EDIFICIO ; y = NUMERO IDENTIFICATIVO

PIANO	REPARTO	Q1 VVF		ALL Q1 VVF		Q. RIDUZIONE		PRESE EM.		ALL Q. RIDUZIONE		NOTE
		PRESENTE	NON PRESENTE	PRESENTE	NON PRESENTE	SINGOLO	DOPIPO	GAS	PRESE EM.	PRESENTE	NON PRESENTE	
PRIMO	ONCOLOGIA	X		X		X		Q1/AMV	UNI	X		
	ONCOLOGIA DH	X		X		X		Q1/AMV	UNI	X		
	SALA RM	X		X		X		Q1/AMV	UNI	X		PRESE EGA VENTURI
TERZO	EMATOLOGIA	X		X		X		Q1/AMV	UNI	X		
	EMATOLOGIA PEDIATRICA	X		X		X		Q1/AMV	UNI	X		
	DIAGNOSTICA	X		X		X		Q1/AMV	UNI	X		PRESE EGA VENTURI
SECONDO	MED. TRASFUSIONALE	X		X		X		Q1/AMV	UNI	X		
	CTMO	X		X		X		Q1/AMV	UNI	X		
	LABORATORI CTMO	X		X		X		Q1/AMV	UNI	X		PRESE EGA VENTURI
TERZO	LABORATORI CTMO	X		X		X		Q1/AMV	UNI	X		
	CTMO DISTRIATRIA	X		X		X		Q1/AMV	UNI	X		
	MEDICINA INTERNA	X		X		X		Q1/AMV	UNI	X		
TERZO	GERIATRIA/GERONTOLOGIA	X		X		X		Q1/AMV	UNI	X		
	TENARA DEL DOLORE / EMATOLOGIA	X		X		X		Q1/AMV	UNI	X		
	REUMATOLOGIA / DIABETOLOGIA	X		X		X		Q1/AMV	UNI	X		



G.O.M. "Bianchi Melacrino Morelli"
 - P.O. MORELLI -
 Viale Europa
 89133 Reggio Calabria (RC)

IMPIANTI GAS MEDICINALI
 PIANTE PIANO TERZO

SCALA 1:200

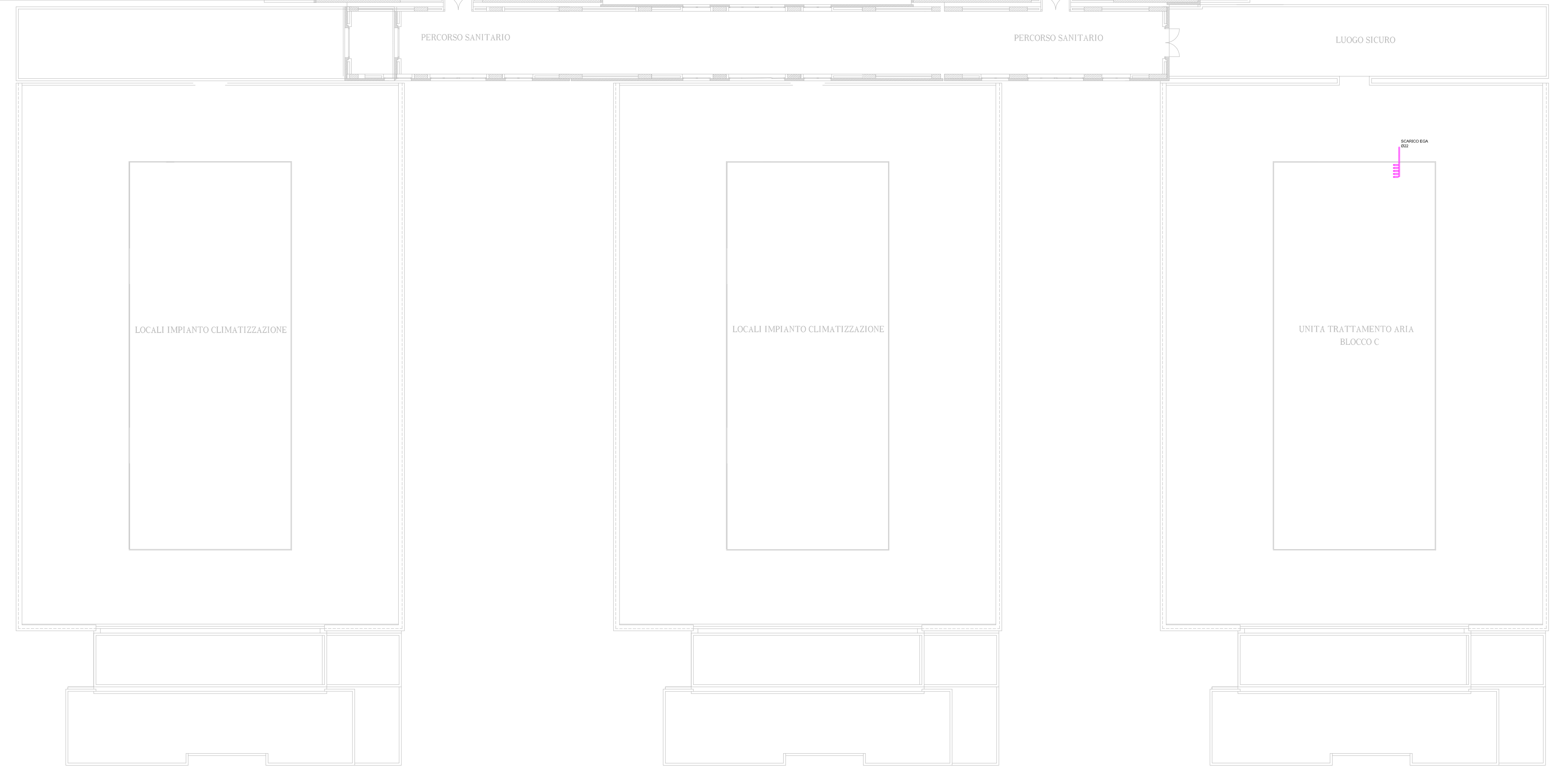
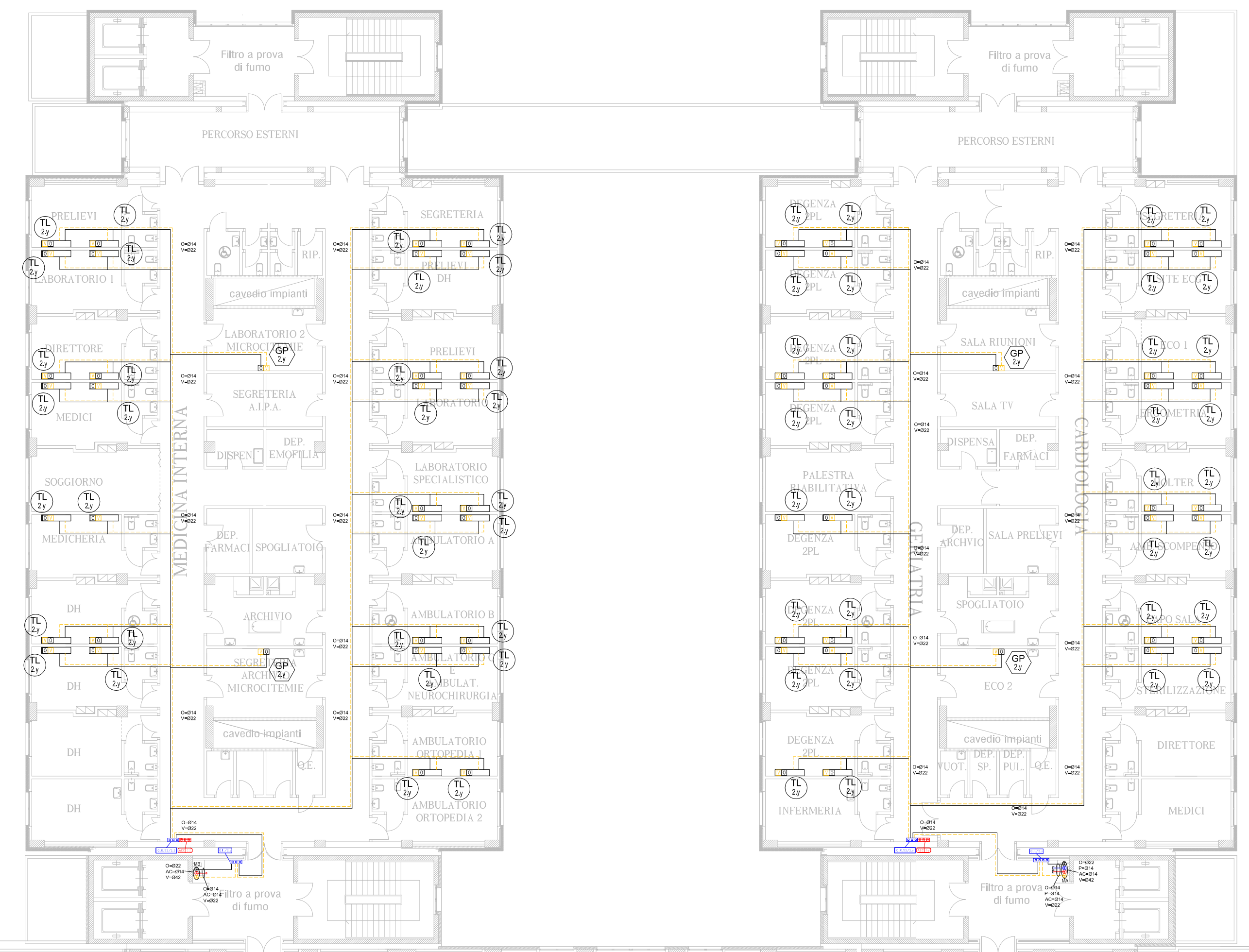
PIANTA PIANO TERZO

SIMBOLOGIA

	QUADRO DI INTERCETTAZIONE VVF		PRESA DI ALIMENTAZIONE DI EMERGENZA TIPO AFNOR NF S 90-116
	QUADRO DI RIDUZIONE II STADIO		
	QUADRO DI BLOCCO AREA		
	QUADRO DI INTERCETTAZIONE PENSILI		RIDUTTORE DI PRESSIONE
	ALLARMI DI EMERGENZA CLINICA		VALVOLA A SFERA
	ALLARMI DI BLOCCO AREA		
	ALLARMI DI EMERGENZA OPERATIVA		PRESSOSTATO
	ALLARMI CENTRALE		
	ALLARMI STATO DI FUNZIONAMENTO GAS (VVF)		VACUOMETRO
	UNITA' TERMINALE (PRESA) GAS MEDICINALI - OSSIGENO		
	UNITA' TERMINALE (PRESA) GAS MEDICINALI - PROTOSSIDO DI AZOTO		MANOMETRO
	UNITA' TERMINALE (PRESA) GAS MEDICINALI - ARIA MEDICALE		
	UNITA' TERMINALE (PRESA) GAS MEDICINALI - ANDRIDE CARBONICA		NUMERAZIONE PRESE A MURO
	UNITA' TERMINALE (PRESA) GAS MEDICINALI - VUOTO		NUMERAZIONE PREDISPOSIZIONE TRAVE TESTALETTO
	UNITA' TERMINALE (PRESA) GAS MEDICINALI - EVACUAZ. GAS VENTURI		
	MONTANTE DISTRIBUZIONE PRINCIPALE		NUMERAZIONE TRAVE TESTALETTO
	MONTANTE A SERVIZIO REPARTO OPERATORIO		
	TUBAZIONE IN RAME - OSSIGENO		NUMERAZIONE UNITA' PENSILI
	TUBAZIONE IN RAME - PROTOSSIDO DI AZOTO		
	TUBAZIONE IN RAME - ARIA COMPRESSA MED. DA CENTRALE (9-12 bar)		NUMERAZIONE UNITA' PENSILI
	TUBAZIONE IN RAME - ARIA MEDICALE (4 bar)		
	TUBAZIONE IN RAME - ARIA TECNICA STRUMENTALE (8 bar)		LIMITI DI BATTERIA
	TUBAZIONE IN RAME - ANDRIDE CARBONICA		
	TUBAZIONE IN RAME / PVC - VUOTO		CENTRALE EVACUAZIONE GAS ANESTETICI
	TUBAZIONE IN RAME / PVC - ARIA MED X VENTURI / ASPIRAZIONE SOFF.		
	TUBAZIONE SCARICO EGA DA PRESA VENTURI - SOFFIANTE		
	CATERIZZAZIONE TUBATURE SECONDO REI CLASSIFICATO		

x = PIANO EDIFICIO ; y = NUMERO IDENTIFICATIVO

PIANO	REPARTO	Q1 VVF		ALL Q1 VVF		Q. RIDUZIONE		PRESE EM.		ALL Q. RIDUZIONE		NOTE
		PRESENTE	NON PRESENTE	PRESENTE	NON PRESENTE	SINGOLO	DOPIPO	GAS	PRESE EM.	PRESENTE	NON PRESENTE	
INTERNO	ONCOLOGIA	X		X		X		Q1/AMV	UNI	X		
	ONCOLOGIA DH	X		X		X		Q1/AMV	UNI	X		
	SALARMI	X		X		X		Q1/AMV	UNI	X		PRESE EGA VENTURI
TERZA	EMATOLOGIA	X		X		X		Q1/AMV	UNI	X		
	EMATOLOGIA PEDIATRICA	X		X		X		Q1/AMV	UNI	X		
	DIAGNOSTICA	X		X		X		Q1/AMV	UNI	X		PRESE EGA VENTURI
PRIMO	MED. TRASFUSIONALE	X		X		X		Q1V	UNI	X		
	CTMO	X		X		X		Q1/AMV	UNI	X		
	LABORATORI CTMO	X		X		X		Q1/AMV	UNI	X		PRESE EGA VENTURI
SECONDO	LABORATORI CTMO	X		X		X		Q1V	UNI	X		
	LABORATORI CTMO	X		X		X		Q1V	UNI	X		
	CTMO DEIPGATRIA	X		X		X		Q1V	UNI	X		
TERZO	MEDICINA INTERNA	X		X		X		Q1V	UNI	X		
	GERIATRIA/CARDIOLOGIA	X		X		X		Q1V	UNI	X		
	LABORATORI VENTURI	X		X		X		Q1V	UNI	X		
	EMATOLOGIA	X		X		X		Q1V	UNI	X		
	REUMATOLOGIA / DIABETOLOGIA	X		X		X		Q1V	UNI	X		



G.O.M. "Bianchi Melacrino Morelli"
- P.O. MORELLI -
Viale Europa
89133 Reggio Calabria (RC)

IMPIANTI GAS MEDICINALI
PIANTA PIANO SECONDO
SCALA 1:200

PIANTA PIANO SECONDO

SIMBOLOGIA

	QUADRO DI INTERCETTAZIONE VVF		PRESA DI ALIMENTAZIONE DI EMERGENZA TIPO AFNOR NF S 90-116
	QUADRO DI RIDUZIONE II STADIO		
	QUADRO DI BLOCCO AREA		
	QUADRO DI INTERCETTAZIONE PENSILI		RIDUTTORE DI PRESSIONE
	ALLARMI DI EMERGENZA CLINICA		VALVOLA A SFERA
	ALLARMI DI BLOCCO AREA		
	ALLARMI DI EMERGENZA OPERATIVA		PRESSOSTATO
	ALLARMI CENTRALE		
	ALLARMI STATO DI FUNZIONAMENTO GAS (VVF)		VACUOMETRO
	UNITA' TERMINALE (PRESA) GAS MEDICINALI - OSSIGENO		MANOMETRO
	UNITA' TERMINALE (PRESA) GAS MEDICINALI - PROTOSSIDO DI AZOTO		
	UNITA' TERMINALE (PRESA) GAS MEDICINALI - ARIA MEDICALE		
	UNITA' TERMINALE (PRESA) GAS MEDICINALI - ARIA TECNICA		
	UNITA' TERMINALE (PRESA) GAS MEDICINALI - ANDRIDE CARBONICA		
	UNITA' TERMINALE (PRESA) GAS MEDICINALI - VUOTO		NUMERAZIONE PRESE A MURO
	UNITA' TERMINALE (PRESA) GAS MEDICINALI - EVACUAZ. GAS VENTURI		NUMERAZIONE PREDISPOSIZIONE TRAVE TESTALETTO
	MONTANTE DISTRIBUZIONE PRINCIPALE		
	MONTANTE A SERVIZIO REPARTO OPERATORIO		
	TUBAZIONE IN RAME - OSSIGENO		NUMERAZIONE TRAVE TESTALETTO
	TUBAZIONE IN RAME - PROTOSSIDO DI AZOTO		
	TUBAZIONE IN RAME - ARIA COMPRESA MED. DA CENTRALE (8-12 bar)		NUMERAZIONE UNITA' PENSILI
	TUBAZIONE IN RAME - ARIA MEDICALE (4 bar)		
	TUBAZIONE IN RAME - ARIA TECNICA STRUMENTALE (8 bar)		
	TUBAZIONE IN RAME - ANDRIDE CARBONICA		LIMITI DI BATTERIA
	TUBAZIONE IN RAME / PVC - VUOTO		
	TUBAZIONE IN RAME / PVC - ARIA MED X VENTURI / ASPIRAZIONE SOFF.		CENTRALE EVACUAZIONE GAS ANESTETICI
	TUBAZIONE SCARICO EGA DA PRESA VENTURI - SOFFIANTE		
	CARTERIZZAZIONE TUBATURE SECONDO REI CLASSIFICATO		

x = PIANO EDIFICIO ; y = NUMERO IDENTIFICATIVO

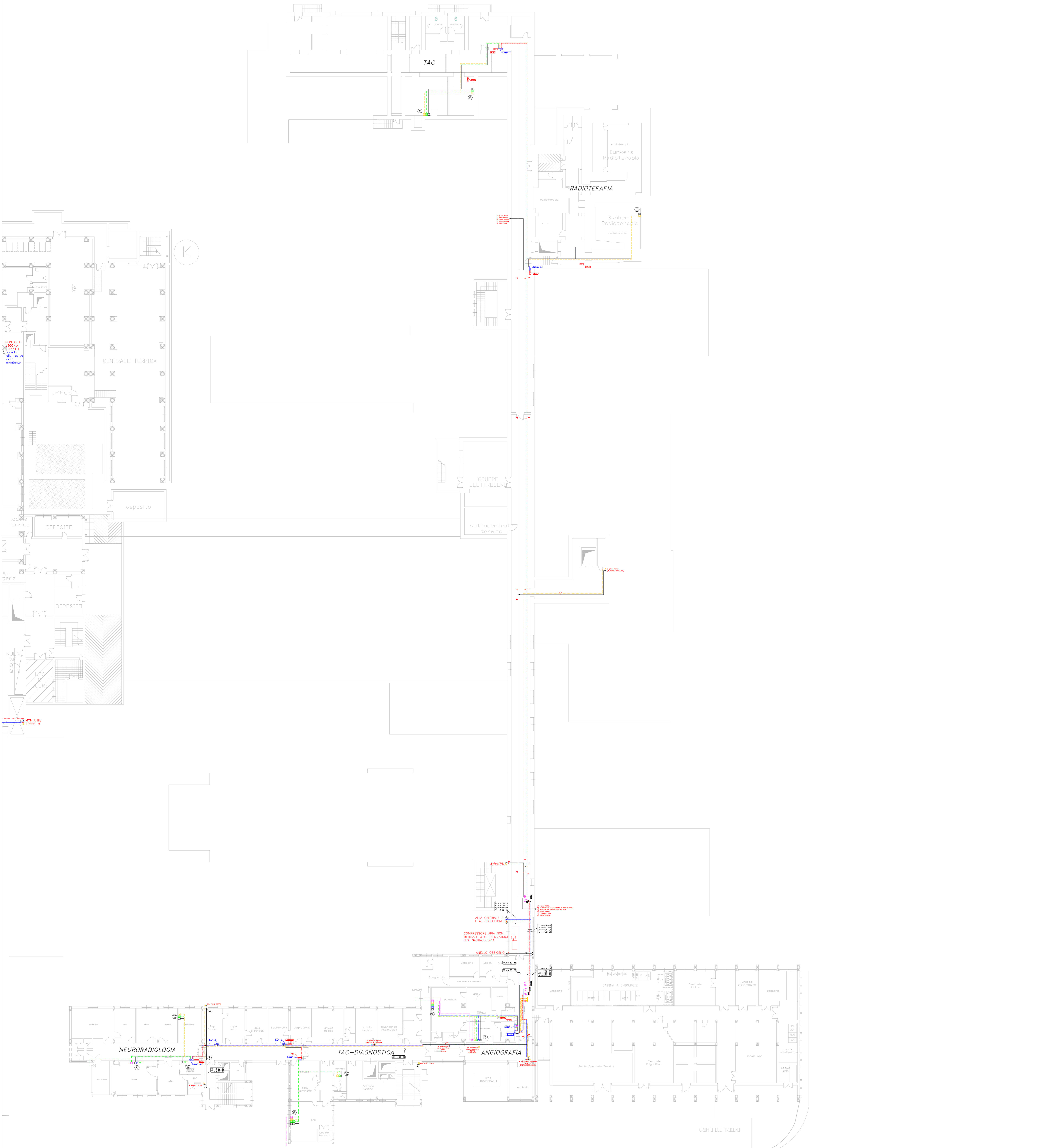
PIANO	REPARTO	Q1 VVF		ALL Q1 VVF		Q2 RIDUZIONE		PRESE EM.		ALL Q2 RIDUZIONE		NOTE
		PRESENTE	NON PRESENTE	PRESENTE	NON PRESENTE	SINGOLO	DOPIPO	GAS	PRESE EM.	PRESENTE	NON PRESENTE	
INTERNO	ONCOLOGIA	X		X				Q1/AMV	UNI	X		
	ONCOLOGIA DH	X		X				Q1/AMV	UNI	X		
	SALA RM	X		X				Q1/AMV	UNI	X		PRESE EGA VENTURI
TERZA	EMATOLOGIA	X		X				Q1/AMV	UNI	X		
	EMATOLOGIA PEDIATRICA	X		X				Q1/AMV	UNI	X		
	DIAGNOSTICA	X		X				Q1/AMV	UNI	X		PRESE EGA VENTURI
PRIMO	MED. TRASUSIONALE	X		X				Q1V	UNI	X		
	CTMO	X		X				Q1/AMV	UNI	X		
	LABORATORI CTMO	X		X				Q1/AMV	UNI	X		PRESE EGA VENTURI
	LABORATORI CTMO	X		X				Q1V	UNI	X		
SECONDO	CTMO DIAGNOSTICA	X		X				Q1V	UNI	X		
	MEDICINA INTERNA	X		X				Q1V	UNI	X		
TERZO	GENETRICACONDROLOGIA	X		X				Q1V	UNI	X		
	TERAPIA DEL DOLORE / EMATOLOGIA	X		X				Q1V	UNI	X		
	REUMATOLOGIA / DIABETOLOGIA	X		X				Q1V	UNI	X		



G.O.M. "Bianchi Melacrino Morelli"
- P.O. MORELLI -
Viale Europa
89133 Reggio Calabria (RC)

IMPIANTI GAS MEDICINALI
PIANTA PIANO PRIMO

SCALA 1:200



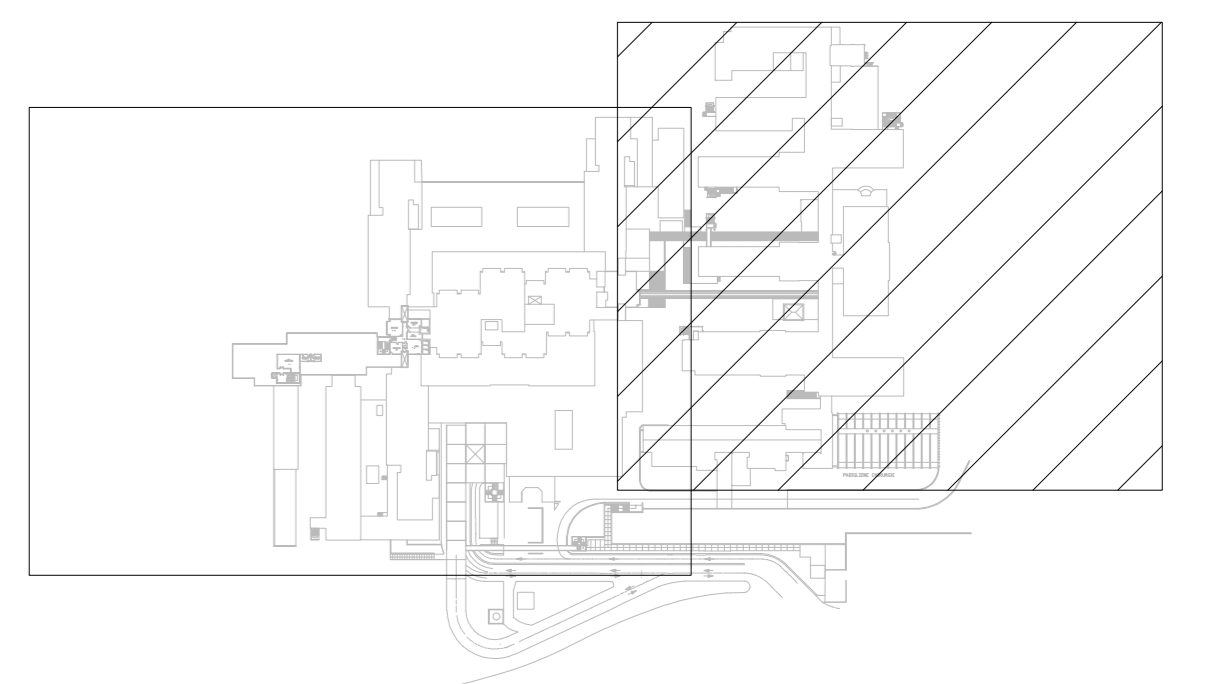
PIANO	EDIFICIO	ALL. Q1 VVP				Q. RIDUZIONE		ALL. Q. RIDUZIONE		NOTE
		PRESENTE	NON PRESENTE	PRESENTE	NON PRESENTE	BRACCIO / DOPO	GAS	PRESE IM	PRESENTE / NON PRESENTE	
SEMINTERRATO	1	AMBIORAFIA	X		X	X	OP/AM/ASA/VENT	AFNOR	X	
	1	TAC DIAGNOSTICA	X		X	X	QUANV	AFNOR	X	ESCLUSIVO ALIMENTATO DA ED. AM
	1	NEURORADIOLOGIA	X		X	X	QUANV	UNI	X	ESCLUSIVO ALIMENTATO DA ED. AM
	1	ASSETTORAFIA	X	X	X	X	QUANV	AFNOR	X	
TERRA	0	TAC	X		X	X	QUANV	AFNOR	X	
	0	GASTROENTEROLOGIA	X		X	X	QUANV	-	X	ESCLUSIVO ALIMENTATO DA ED. CO
	0	CHIRURGIA								
	0	GASTROENTEROLOGIA								
	0	DIAGNOSTICA								
	0	CHIRURGIA E MICROLOGIA								
	0	NEURORADIOLOGIA	X		X		QUANV	AFNOR	X	
	0	MEDICINA NUCLEARE								
	0	FARMACIA								
	0	SERVIZIO DI PREVENZIONE E PRATICA AMBULATORIALE GASTROENTEROLOGIA	X	X	X	X	QUANV	-	X	ALIMENTA ANCHE SOTTOCENTRO PT
PIANO	0	PSICHIATRIA	X		X	X	QUANV	AFNOR	X	ALIMENTA ANCHE SOTTOCENTRO PT
	0	URTO								
	1	MEDICINA GENERALE	X		X	X	QUANV	UNI	X	
	1	MALATTIE INFETTIVE 1	X		X	X	QUANV		X	
	1	MALATTIE INFETTIVE 2	X		X	X	QUANV		X	
	1	IPULSIA	X		X	X	QUANV	AFNOR	X	
	1	DIREZIONE GENERALE								
	1	DEMAIOLOGIA								
	1	RADIOGRAFIA								
	1	NEUROLOGIA	X		X	X	QUANV	AFNOR	X	
SIC	2	A OPERAZIONE	X		X	X	QUANV	UNI	X	
	3	AMB. PNEUMOLOGIA	X		X	X	QUANV	AFNOR	X	
	4	BRONCOPNEUMOLOGIA	X		X	X	QUANV	AFNOR	X	
	5	DEPOTTO								

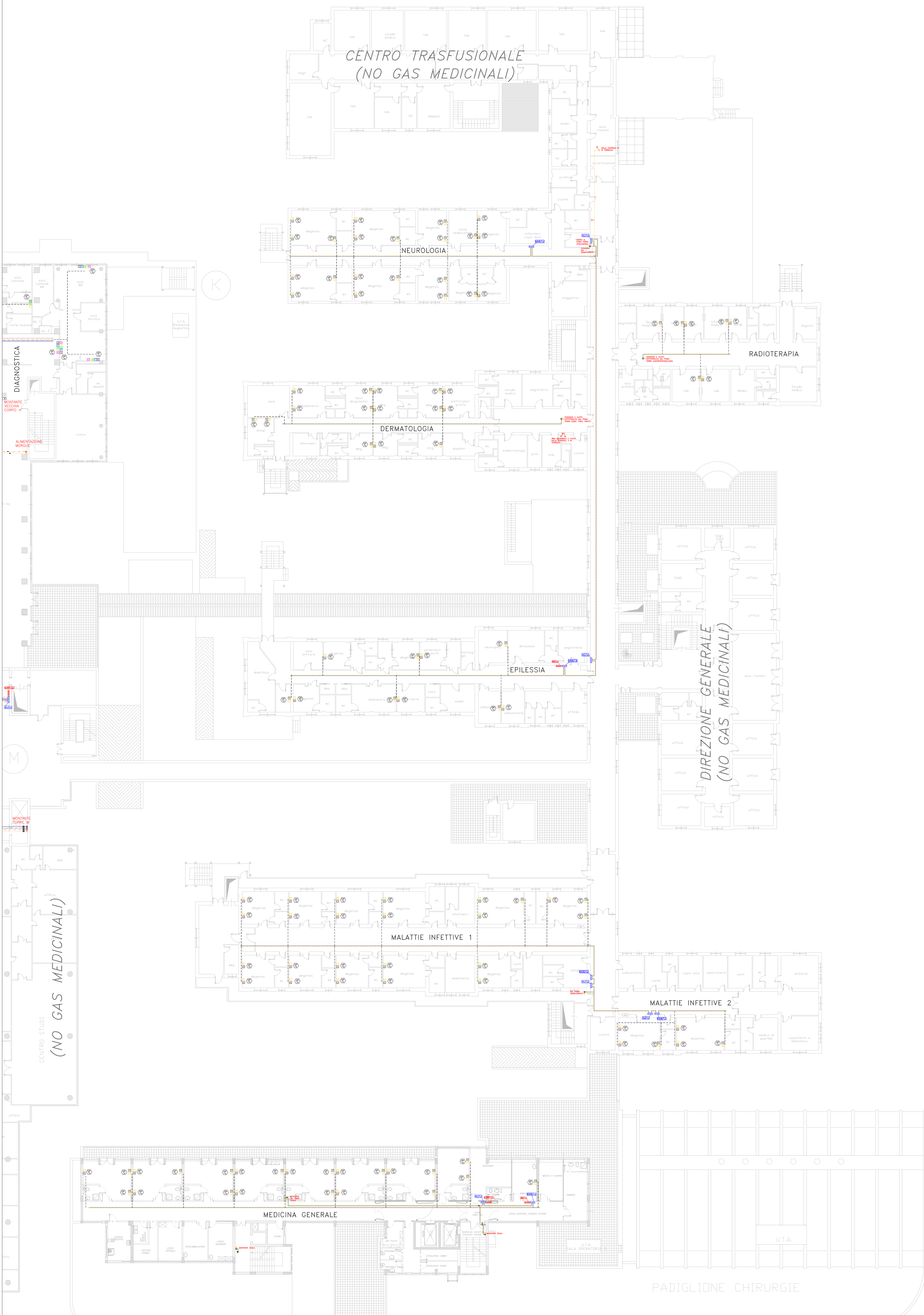
SIMBOLOGIA			
	QUADRO DI INTERCETTAZIONE		PRESA DI ALIMENTAZIONE DI EMERGENZA TIPO AFNOR NF 9 90-116
	QUADRO DI RIDUZIONE II STADIO		RIDUTTORE DI PRESSIONE
	QUADRO DI BLOCCO AREA		VALVOLA A SFERA
	QUADRO DI INTERCETTAZIONE PENSLI		PRESSOSTATO
	ALLARMI DI EMERGENZA CLINICA		VACUOMETRO
	ALLARMI DI EMERGENZA OPERATIVA		MANOMETRO
	ALLARMI CENTRALE		NUMERAZIONE PRESE A MURO
	ALLARMI STATO DI FUNZIONAMENTO GAS (VV.FF.)		NUMERAZIONE PREDISPOSIZIONE TRAVE TESTALETTO
	UNITA' TERMINALE (PRESA) GAS MEDICINALI - OSSIGENO		NUMERAZIONE PRESE IN TRAVE TESTALETTO
	UNITA' TERMINALE (PRESA) GAS MEDICINALI - PROTSSIDIO DI AZOTO		NUMERAZIONE PRESE IN UNITA' PENSLI
	UNITA' TERMINALE (PRESA) GAS MEDICINALI - ARIA MEDICALE		LIMITI DI BATTERIA
	UNITA' TERMINALE (PRESA) GAS MEDICINALI - ARIA TECNICA		CENTRALE EVACUAZIONE GAS ANESTETICI
	UNITA' TERMINALE (PRESA) GAS MEDICINALI - VUOTO		
	UNITA' TERMINALE (PRESA) GAS MEDICINALI - EVACUAZIONE GAS		
	MONTANTE DISTRIBUZIONE PRINCIPALE		
	MONTANTE A SERVIZIO REPARTO OPERATORIO		
	TUBAZIONE IN RAME IN CONTROSOFFITTO - OSSIGENO		
	TUBAZIONE IN RAME IN CONTROSOFFITTO - PROTSSIDIO DI AZOTO		
	TUBAZIONE IN RAME IN CONTROSOFFITTO - ARIA COMPRESSA (P. 9 bar)		
	TUBAZIONE IN RAME IN CONTROSOFFITTO - ARIA TECNICA (P. 2 bar)		
	TUBAZIONE IN RAME IN CONTROSOFFITTO - ARIA TECNICA (P. 9 bar)		
	TUBAZIONE IN PVC - EVACUAZIONE GAS ANESTETICI		
	CATERIZZAZIONE TUBATURE SECONDO REI CLASSIFICATO		
	x = PIANO EDIFICIO - y = NUMERO IDENTIFICATIVO		

NOTE:
 IL PERCORSO DI DISTRIBUZIONE INTERNA AI REPARTI E' INDICATIVA ESSENDO PER LA MAGGIOR PARTE NON RILEVABILE

G.O.M. "Bianchi Melacrino Morelli"
 - P.O. MELACRINO -
 Via Giuseppe Melacrino, 21
 89124 Reggio Calabria (RC)
 SCALA 1:200

IMPIANTI GAS MEDICINALI - RETE DI DISTRIBUZIONE
 PIANA PIANO SEMINTERRATO





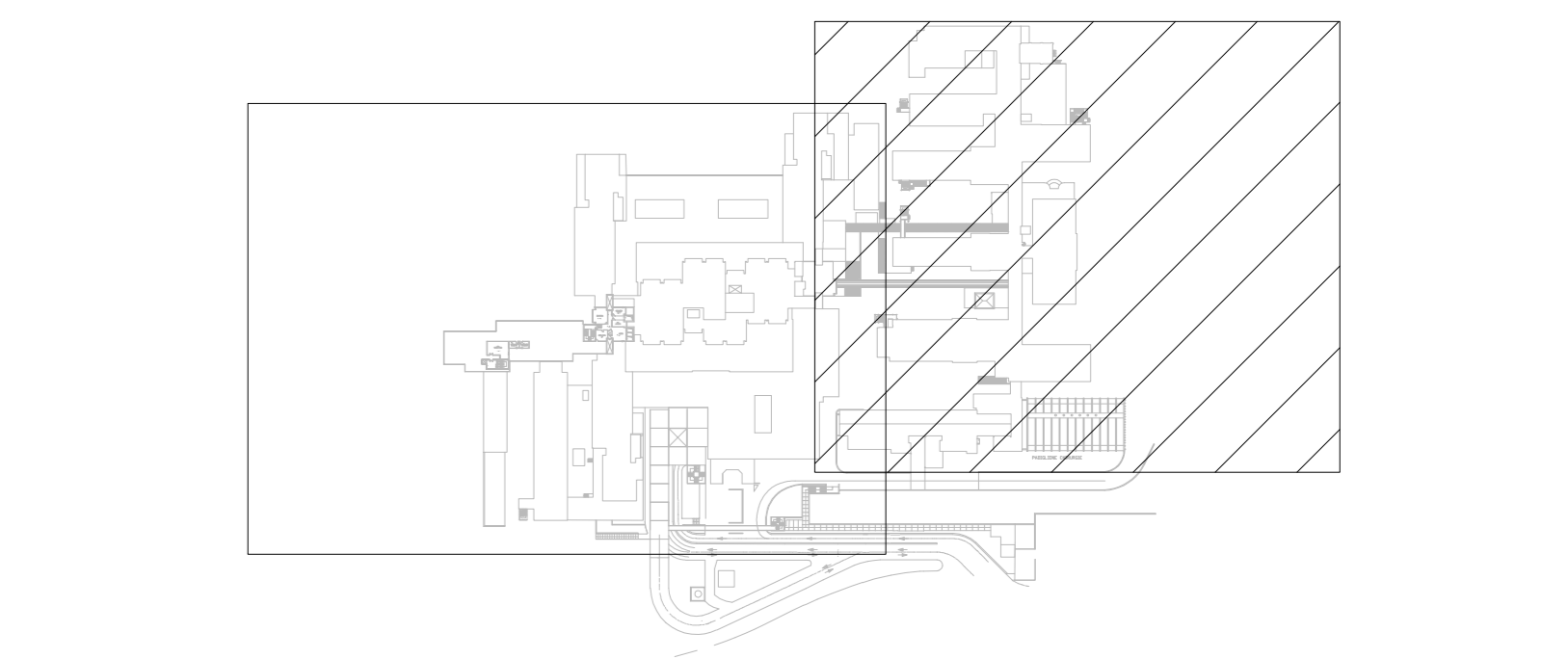
PIANO	REPARTO	CL. VVP		ALL. CL. VVP		SINGOLO	DOPIPO	Q. RIDUZIONE		ALL. Q. RIDUZIONE		NOTE	
		PRESENTE	NON PRESENTE	PRESENTE	NON PRESENTE			GAS	PRESE EM	PRESENTE	NON PRESENTE		
SPERIMENTALE	1	ANESTESIOLOGIA	X		X	X		X	OT/AM/ASA/VENT	AFNOR	X		EGA VENTUR ALIMENTATO DA ED. AM
	1	TAC DIAGNOSTICA	X		X			X	OV/NAV	AFNOR	X		EGA VENTUR ALIMENTATO DA ED. AM
	1	NEUROFISIOLOGIA	X		X	X		X	OV/NAV	UNI	X		EGA VENTUR ALIMENTATO DA ED. AM
	1	RADIOTERAPIA		X	X	X		X	OV/NAV	AFNOR	X		
TEMA	0	GASTROENTEROLOGIA		X	X	X		X	OV/NAV	AFNOR	X		EGA VENTUR ALIMENTATO DA ED. CO
	0	CHIRURGIA											
	0	GASTROENTEROLOGIA											
	0	DIAGNOSTICA											
	0	CHIRURGIA E MICROBIOLOGIA											
	0	MEDICINA NUCLEARE	X		X			X	OV/NAV	AFNOR	X		
	0	LABORATORIO											
	0	FARMACIA											
	0	SERVIZIO DI PREVENZIONE E PROTEZIONE		X	X	X		X	OV/NAV			X	ALIMENTA ANCHE EDIFICIO DA ED. AM
	0	AMBULATORIO GASTROENTEROLOGICO		X	X	X		X	OV/NAV			X	ALIMENTA ANCHE EDIFICIO DA ED. AM
PRIMO	1	PSICHIATRIA	X		X	X		X	OV/NAV	AFNOR	X		
	1	URTO											
	1	NEUROLOGIA	X		X	X		X	OV/NAV	AFNOR	X		
	1	URTO											
	1	NEUROLOGIA	X		X	X		X	OV/NAV	AFNOR	X		
	1	URTO											
	1	NEUROLOGIA	X		X	X		X	OV/NAV	AFNOR	X		
	1	URTO											
	1	NEUROLOGIA	X		X	X		X	OV/NAV	AFNOR	X		
	1	URTO											
SEC	2	A OPERAZIONE	X		X			X	OV/NAV	UNI	X		
TER	3	AMBULANZA	X		X			X	OV/NAV	AFNOR	X		
QUART	4	MECCANICA	X		X			X	OV/NAV	AFNOR	X		
QUIN	5	DEPOSITO											

SIMBOLOGIA			
	QUADRO DI INTERCETTAZIONE		PRESA DI ALIMENTAZIONE DI EMERGENZA TIPO AFNOR NF 9 90-116
	QUADRO DI RIDUZIONE II STADIO		REDUTTORE DI PRESSIONE
	QUADRO DI BLOCCO AREA		VALVOLA A SFERA
	QUADRO DI INTERCETTAZIONE PENSLI		PRESSOSTATO
	ALLARMI DI EMERGENZA CLINICA		VACUOMETRO
	ALLARMI DI EMERGENZA OPERATIVA		MANOMETRO
	ALLARMI CENTRALE		NUMERAZIONE PRESE A MURO
	ALLARMI STATO DI FUNZIONAMENTO GAS (VV.FF.)		NUMERAZIONE PRESE A MURO
	UNITA' TERMINALE (PRESA) GAS MEDICINALI - OSSIGENO		NUMERAZIONE PRESE A MURO
	UNITA' TERMINALE (PRESA) GAS MEDICINALI - PROTOSSIDO DI AZOTO		NUMERAZIONE PRESE A MURO
	UNITA' TERMINALE (PRESA) GAS MEDICINALI - ARIA MEDICALE		NUMERAZIONE PRESE A MURO
	UNITA' TERMINALE (PRESA) GAS MEDICINALI - ARIA TECNICA		NUMERAZIONE PRESE A MURO
	UNITA' TERMINALE (PRESA) GAS MEDICINALI - VUOTO		NUMERAZIONE PRESE A MURO
	UNITA' TERMINALE (PRESA) GAS MEDICINALI - EVACUAZIONE GAS		NUMERAZIONE PRESE A MURO
	MONTANTE DISTRIBUZIONE PRINCIPALE		NUMERAZIONE PRESE A MURO
	MONTANTE A SERVIZIO REPARTO OPERATORIO		NUMERAZIONE PRESE A MURO
	TUBAZIONE IN RAME IN CONTROSOFFITTO - OSSIGENO		NUMERAZIONE PRESE IN TRAVE TESTALETTO
	TUBAZIONE IN RAME IN CONTROSOFFITTO - PROTOSSIDO DI AZOTO		NUMERAZIONE PRESE IN TRAVE TESTALETTO
	TUBAZIONE IN RAME IN CONTROSOFFITTO - ARIA COMPRESSA (P. 9 bar)		NUMERAZIONE PRESE IN TRAVE TESTALETTO
	TUBAZIONE IN RAME IN CONTROSOFFITTO - ARIA MEDICALE (P. 4 bar)		NUMERAZIONE PRESE IN TRAVE TESTALETTO
	TUBAZIONE IN RAME IN CONTROSOFFITTO - ARIA TECNICA (P. 9 bar)		NUMERAZIONE PRESE IN TRAVE TESTALETTO
	TUBAZIONE IN RAME IN CONTROSOFFITTO - VUOTO		NUMERAZIONE PRESE IN TRAVE TESTALETTO
	TUBAZIONE IN PVC - EVACUAZIONE GAS ANESTETICI		NUMERAZIONE PRESE IN TRAVE TESTALETTO
	CATERIZZAZIONE TUBATURE SECONDO REI CLASSIFICATO		NUMERAZIONE PRESE IN TRAVE TESTALETTO
			NUMERAZIONE PRESE IN TRAVE TESTALETTO

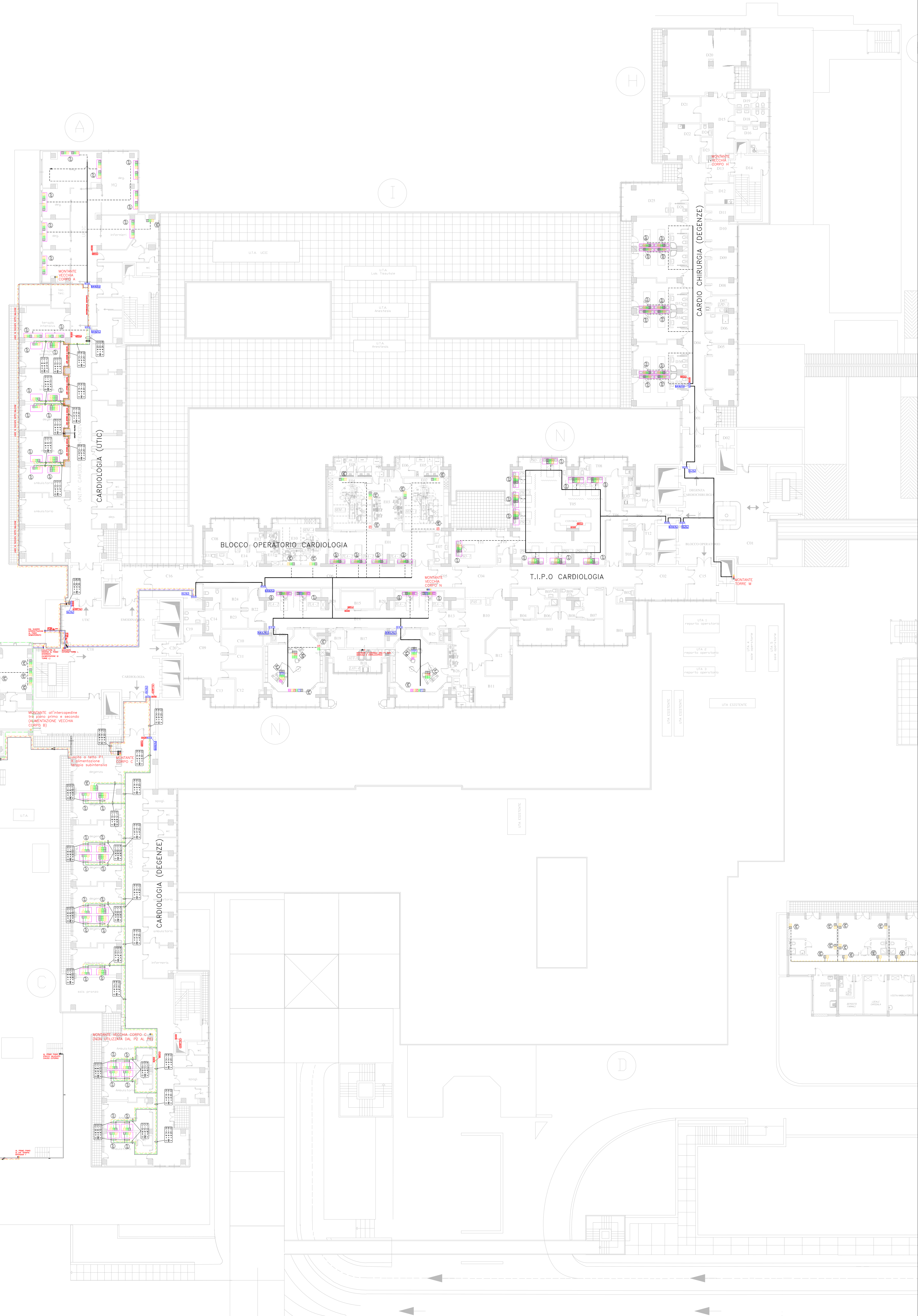
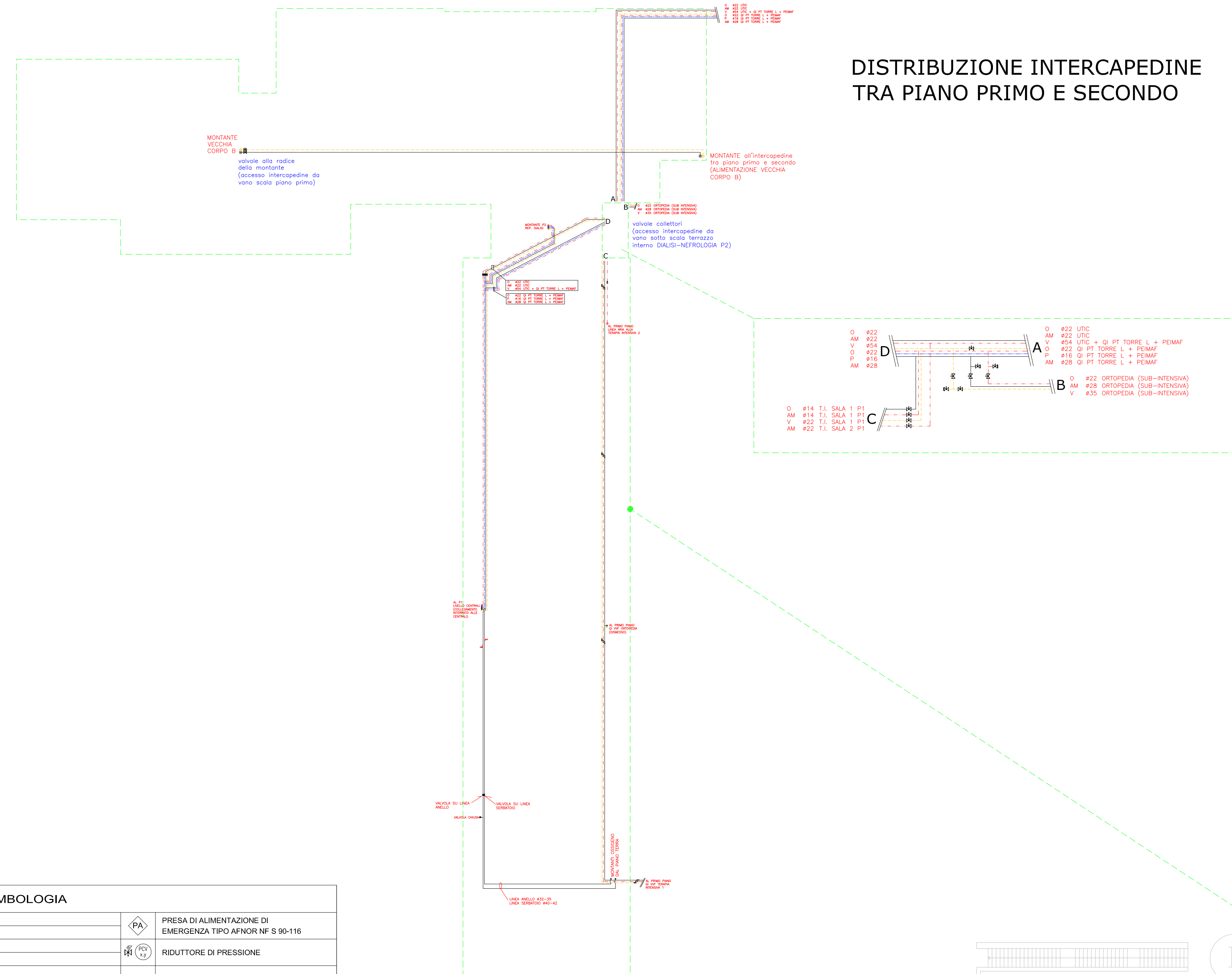
x = PIANO EDIFICIO - y = NUMERO IDENTIFICATIVO

NOTE:
IL PERCORSO DI DISTRIBUZIONE INTERNA AI REPARTI E' INDICATIVA ESSENDO PER LA MAGGIOR PARTE NON RILEVABILE

G.O.M. "Bianchi Melacrino Morelli"
- P.O. MELACRINO -
Via Giuseppe Melacrino, 21
89124 Reggio Calabria (RC)
SCALA 1:200
IMPIANTI GAS MEDICINALI - RETE DI DISTRIBUZIONE
PIANTA PIANO PRIMO



DISTRIBUZIONE INTERCAPEDINE TRA PIANO PRIMO E SECONDO



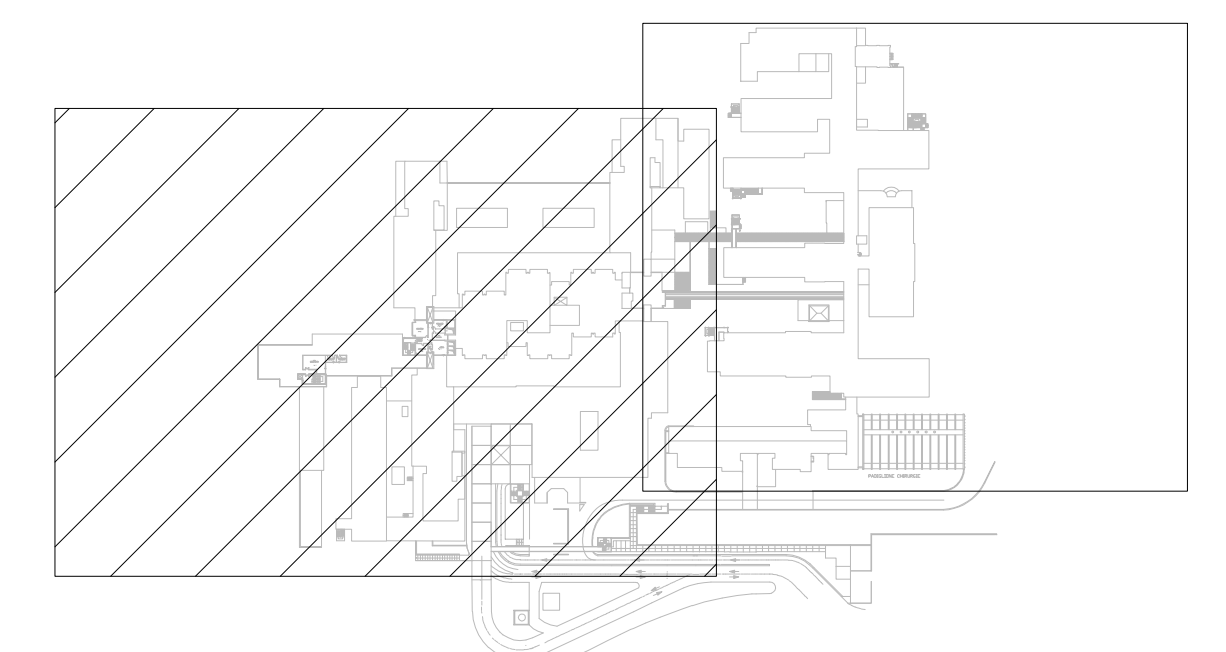
SIMBOLOGIA		
[Symbol]	QUADRO DI INTERCETTAZIONE	PRESA DI ALIMENTAZIONE DI EMERGENZA TIPO ANCOR NF S 90-116
[Symbol]	QUADRO DI RIDUZIONE IN STADIO	RIDUTTORE DI PRESSIONE
[Symbol]	QUADRO DI INTERCETTAZIONE PENSLI	VALVOLA A SFERA
[Symbol]	ALLARMI DI EMERGENZA CLINICA	PRESSOSTATO
[Symbol]	ALLARMI DI EMERGENZA OPERATIVA	VACUOMETRO
[Symbol]	ALLARMI CENTRALI	MANOMETRO
[Symbol]	ALLARMI STATO DI FUNZIONAMENTO GAS (V.V.F.F.)	NUMERAZIONE PRESE A MURO
[Symbol]	UNITA' TERMINALE (PRESA) GAS MEDICINALI - OSSIGENO	NUMERAZIONE PREDISPOSIZIONE TRAVE TESTALETTO
[Symbol]	UNITA' TERMINALE (PRESA) GAS MEDICINALI - PROTOSOSSO DI AZOTO	NUMERAZIONE PRESE IN TRAVE TESTALETTO
[Symbol]	UNITA' TERMINALE (PRESA) GAS MEDICINALI - ARIA MEDICALE	LIMITI DI BATTERIA
[Symbol]	UNITA' TERMINALE (PRESA) GAS MEDICINALI - ARIA TECNICA	CENTRALE EVACUAZIONE GAS ANESTETICI
[Symbol]	UNITA' TERMINALE (PRESA) GAS MEDICINALI - VUOTO	
[Symbol]	UNITA' TERMINALE (PRESA) GAS MEDICINALI - EVACUAZIONE GAS	
[Symbol]	MONITANTE DISTRIBUZIONE PRINCIPALE	
[Symbol]	MONITANTE A SERVIZIO REPARTO OPERATORIO	
[Symbol]	TUBAZIONE IN RAMA IN CONTROSOFFITTO - OSSIGENO	
[Symbol]	TUBAZIONE IN RAMA IN CONTROSOFFITTO - PROTOSOSSO DI AZOTO	
[Symbol]	TUBAZIONE IN RAMA IN CONTROSOFFITTO - ARIA COMPRESSA (P-3 bar)	
[Symbol]	TUBAZIONE IN RAMA IN CONTROSOFFITTO - ARIA MEDICALE (P-3 bar)	
[Symbol]	TUBAZIONE IN RAMA IN CONTROSOFFITTO - ARIA TECNICA (P-3 bar)	
[Symbol]	TUBAZIONE IN RAMA IN CONTROSOFFITTO - VUOTO	
[Symbol]	TUBAZIONE IN RAMA IN CONTROSOFFITTO - EVACUAZIONE GAS ANESTETICI	
[Symbol]	CATERIZZAZIONE TUBATURE SECONDO REI CLASSIFICATO	

NOTE:
IL PERCORSO DI DISTRIBUZIONE INTERNA AI REPARTI E' INDICATIVA ESSENDO PER LA MAGGIOR PARTE NON RILEVABILE

PIANO	REPARTO	SULL'OFF		NELL'OFF		IN BARRIERA		ALLE SEGNARE		NOTE	
		PRESENTI	NON PRESENTI	PRESENTI	NON PRESENTI	SHOGLIO	OPPIO	USC	PRESE DA PRENDERE		SOGLI PRESENTI
PIANO SOTTERRANEO - SOLO DISTRIBUZIONE PRIMARIA											
TERMINI	D BLOCCO OPERATORIO	X		X		X		OP/ANASTV	USI	X	IN UNA SECONDA PREVISIONE CON PRESSIONE
	D PRONTO SOCCORSO	X		X		X		OP/ANASTV	USI	X	IN UNA SECONDA PREVISIONE CON PRESSIONE
	D BAL	X		X		X		OP/ANASTV	USI	X	IN UNA SECONDA PREVISIONE CON PRESSIONE
	D PORT/PRAM	X		X		X		OP/ANASTV	USI	X	IN UNA SECONDA PREVISIONE CON PRESSIONE
PIANO	D OCOLOGIA			X	X			OP/ANASTV	USI	X	ESTERNO AL REPARTO
	H MENTRE	X		X		X		AT	USI	X	ESTERNO AL REPARTO
	C TOPIA INTERSALA	X		X		X		OP/ANASTV	USI	X	SALA 1
	Y ORTOPEDIA	X		X		X		OP/ANASTV	USI	X	SALA 2
INTERNO	H DIAGNOSTICA	X		X		X		OP/ANASTV	USI	X	IN UNA SECONDA PREVISIONE CON PRESSIONE
	C CARDIOLOGIA (DEGENZE)	X		X		X		OP/ANASTV	USI	X	IN UNA SECONDA PREVISIONE CON PRESSIONE
	B ANELLATORI NEFROLOGIA	X		X		X		OP/ANASTV	USI	X	IN UNA SECONDA PREVISIONE CON PRESSIONE
	A CARDIOLOGIA ALTO	X		X		X		OP/ANASTV	USI	X	IN UNA SECONDA PREVISIONE CON PRESSIONE
TERMINI	A BLOCCO OPERATORIO CARDIOLOGIA	X		X		X		OP/ANASTV/ANASTV	USI	X	ESCA VENTILAZIONE
	B T.I.P.O. CARDIOLOGIA	X		X		X		OP/ANASTV	USI	X	ESCA VENTILAZIONE
	H CARDIOLOGIA (DEGENZE)	X		X		X		OP/ANASTV	USI	X	ESCA VENTILAZIONE
	C EMERGENZA GENERALE	X		X		X		OP/ANASTV	USI	X	ESCA VENTILAZIONE
INTERNO	B MEDICINA GENERALE	X		X		X		OP/ANASTV	USI	X	ESCA VENTILAZIONE
	A NEUROLOGIA	X		X		X		OP/ANASTV	USI	X	ESCA VENTILAZIONE
	B INFESTIOTTI	X		X		X		OP/ANASTV	USI	X	ESCA VENTILAZIONE
	B OSTENZI	X		X		X		OP/ANASTV	USI	X	ESCA VENTILAZIONE
INTERNO	H DIAGNOSTICA	X		X		X		OP/ANASTV	USI	X	ESCA VENTILAZIONE
	A LABORATORIO DIAGNOSTICO	X		X		X		OP/ANASTV	USI	X	ESCA VENTILAZIONE
	B DECT/UTI	X		X		X		OP/ANASTV	USI	X	ESCA VENTILAZIONE
	A LITOPRESA	X		X		X		OP/ANASTV	USI	X	ESCA VENTILAZIONE
INTERNO	C DI MEDICINA GENERALE	X		X		X		OP/ANASTV	USI	X	ESCA VENTILAZIONE
	B EMERGENZA VASCOLARE	X		X		X		OP/ANASTV	USI	X	ESCA VENTILAZIONE
	A UROLOGIA	X		X		X		OP/ANASTV	USI	X	ESCA VENTILAZIONE
	B NEONATOLOGIA	X		X		X		OP/ANASTV	USI	X	ESCA VENTILAZIONE
INTERNO	A OCOLOGIA	X		X		X		OP/ANASTV	USI	X	ESCA VENTILAZIONE
	C OSTENZI	X		X		X		OP/ANASTV	USI	X	ESCA VENTILAZIONE
	B GRUPPO PIANO	X		X		X		OP/ANASTV	USI	X	ESCA VENTILAZIONE
	A GAS OPERATIVE (DEGENZE)							IN COPPIAZIONE			
INTERNO	B T.I.P.O.	X		X		X		OP/ANASTV	USI	X	ESCA VENTILAZIONE
	C OCOLOGIA	X		X		X		OP/ANASTV	USI	X	ESCA VENTILAZIONE
	C MEDICINA	X		X		X		OP/ANASTV	USI	X	ESCA VENTILAZIONE
INTERNO	A NEFROLOGIA (DEGENZE)	X		X		X		OP/ANASTV	USI	X	ESCA VENTILAZIONE

G.O.M. "Bianchi Melacrino Morelli"
- P.O. MELACRINO
Via Giuseppe Melacrino, 21
89124 Reggio Calabria (RC)

SCALA 1:200



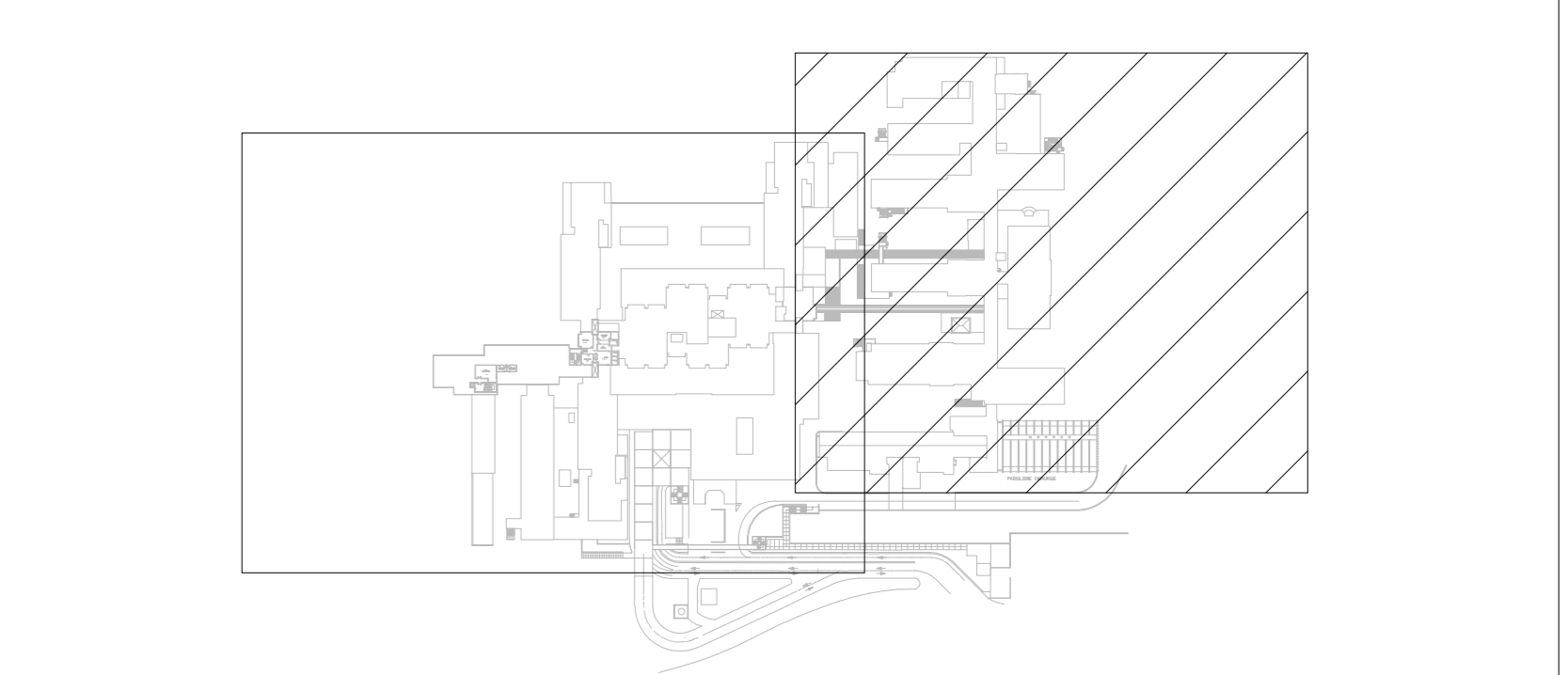


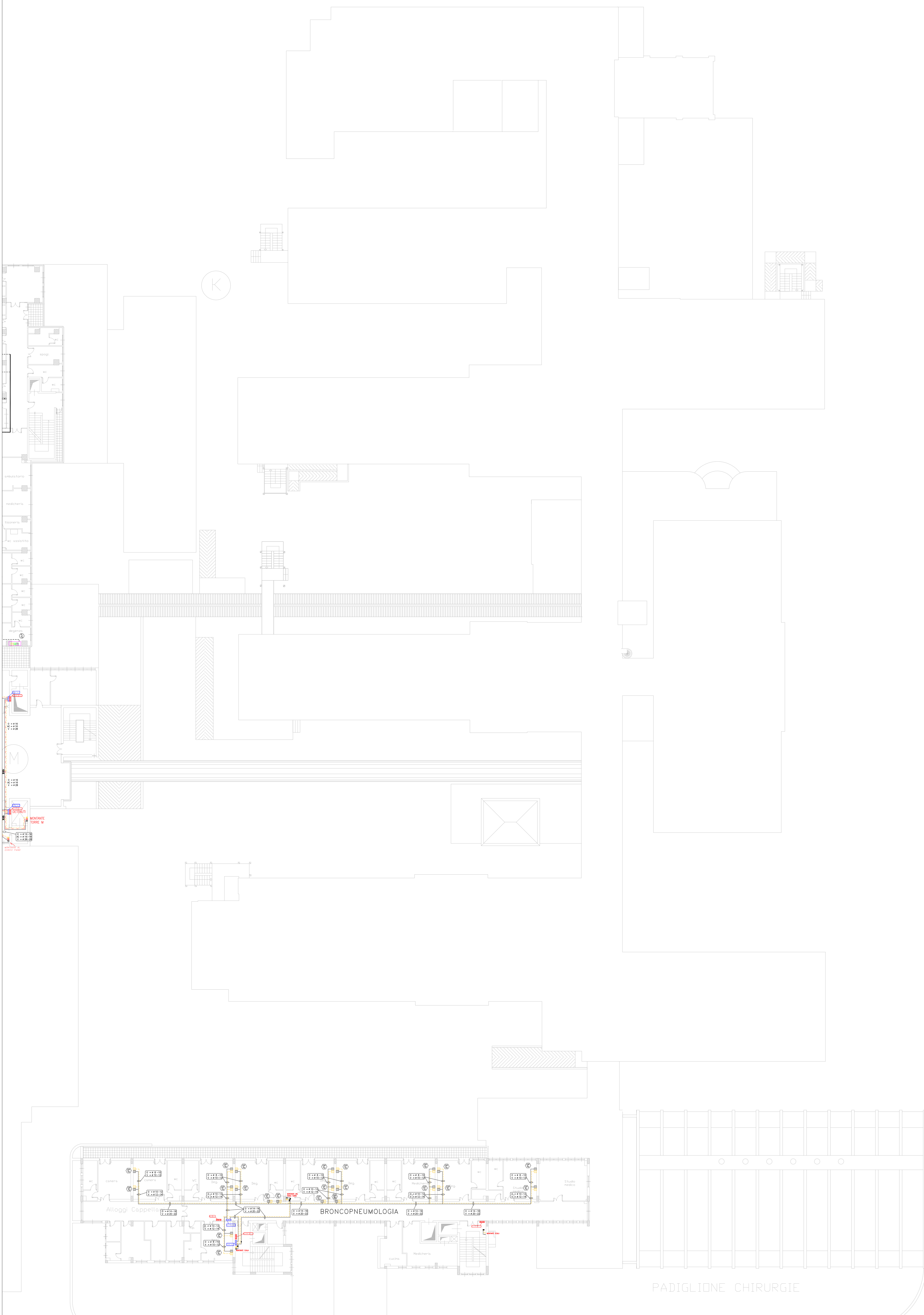
PIANO	REPARTO	CL. VVP		ALL. CL. VVP		Q. RIDUZIONE		GAS		PRESE FM		ALL. Q. RIDUZIONE		NOTE
		PRESENTE	NON PRESENTE	PRESENTE	NON PRESENTE	UNICO	DOPIO			PRESENTE	NON PRESENTE	PRESENTE	NON PRESENTE	
SPERIMENTALE	1	AMBIORAMA	X		X	X			OP/AM/ASA/VENT	AFNOR	X			EGA VENTUR ALIMENTATO DA ED. AM
	1	TAC DIAGNOSTICA	X		X				OP/AM/V	AFNOR	X			EGA VENTUR ALIMENTATO DA ED. AM
	1	NEUROFISIOLOGIA	X		X	X	X	X	OP/AM/V	UNI	X			EGA VENTUR ALIMENTATO DA ED. AM
	1	ASSETTORAMA		X	X	X	X	X	OP/V	AFNOR	X			
TERZA	0	GASTROENTEROLOGIA		X	X	X	X	X	OP/AM/V			X		EGA VENTUR ALIMENTATO DA ED. CO
	0	FISICA												IN COSTRUZIONE
	0	GASTROENTEROLOGIA												NO GAS MEDICINALI
	0	DIAGNOSTICA												NO GAS MEDICINALI
	0	CHEMICA E MICROBIOLOGIA												NO GAS MEDICINALI
	0	MEDICINA NUCLEARE	X		X				OP/V	AFNOR	X			
	0	UFFICIO MEDICINA NUCLEARE												NO GAS MEDICINALI
	0	FARMACIA												NO GAS MEDICINALI
	0	SERVIZIO DI PREVENZIONE E PROTEZIONE		X	X	X	X	X	OP/V				X	ALIMENTATA ANCHE DA EDIFICIO P1
	0	AMBULATORIO GASTROENTEROLOGIA		X	X	X	X	X	OP/AM/V				X	ALIMENTATA ANCHE DA EDIFICIO P1
PRIMO	0	PSICHIATRIA	X		X	X	X	X	OP/V	AFNOR	X			
	0	UFFICIO												NO GAS MEDICINALI
	1	MEDICINA GENERALE	X		X			X	OP/V	UNI	X			
	1	MALATTIE INFETTIVE 1	X			X	X		OP/V					X
	1	MALATTIE INFETTIVE 2	X			X	X		OP/V					X
	1	IPULSIONE	X			X	X		OP/V	AFNOR	X			
	1	DIREZIONE GENERALE												NO GAS MEDICINALI
	1	DEMAIOLOGIA												OSSIGENO E VUOTO ALIMENTATI DIRETTAMENTE DAL QR (GASTROENTEROLOGIA) PT
	1	RADIOTERAPIA												OSSIGENO E VUOTO ALIMENTATI DIRETTAMENTE DAL QR (GASTROENTEROLOGIA) PT
	1	NEUROLOGIA	X		X	X	X	X	OP/V	AFNOR	X			
SEC	3	A DEPOSITAZIONE	X		X			X	OP/V	UNI	X			
	3	AMB. PNEUMOLOGIA	X		X			X	OP/V	AFNOR	X			
	4	BRONCOPNEUMOLOGIA	X		X			X	OP/V	AFNOR	X			
QUIN	5	DEPOSITO											NO GAS MEDICINALI	

SIMBOLOGIA			
	QUADRO DI INTERCETTAZIONE		PRESA DI ALIMENTAZIONE DI EMERGENZA TIPO AFNOR NF 9 90-116
	QUADRO DI RIDUZIONE II STADIO		RIDUTTORE DI PRESSIONE
	QUADRO DI BLOCCO ARIA		VALVOLA A SFERA
	QUADRO DI INTERCETTAZIONE PENSLI		PRESSOSTATO
	ALLARMI DI EMERGENZA CLINICA		VACUOMETRO
	ALLARMI DI EMERGENZA OPERATIVA		MANOMETRO
	ALLARMI CENTRALE		NUMERAZIONE PRESE A MURO
	ALLARMI STATO DI FUNZIONAMENTO GAS (VV.FF.)		NUMERAZIONE PRESE IN TRAVE TESTALETTO
	UNITA' TERMINALE (PRESA) GAS MEDICINALI - OSSIGENO		NUMERAZIONE PRESE IN TRAVE TESTALETTO
	UNITA' TERMINALE (PRESA) GAS MEDICINALI - PROTSSIDIO DI AZOTO		NUMERAZIONE PRESE IN UNITA' PENSLI
	UNITA' TERMINALE (PRESA) GAS MEDICINALI - ARIA MEDICALE		LIMITI DI BATTERIA
	UNITA' TERMINALE (PRESA) GAS MEDICINALI - ARIA TECNICA		CENTRALE EVACUAZIONE GAS ANESTETICI
	UNITA' TERMINALE (PRESA) GAS MEDICINALI - VUOTO		
	UNITA' TERMINALE (PRESA) GAS MEDICINALI - EVACUAZIONE GAS		
	MONTANTE DISTRIBUZIONE PRINCIPALE		
	MONTANTE A SERVIZIO REPARTO OPERATORIO		
	TUBAZIONE IN RAME IN CONTROSOFFITTO - OSSIGENO		
	TUBAZIONE IN RAME IN CONTROSOFFITTO - PROTSSIDIO DI AZOTO		
	TUBAZIONE IN RAME IN CONTROSOFFITTO - ARIA COMPRESSA (P. 9 bar)		
	TUBAZIONE IN RAME IN CONTROSOFFITTO - ARIA TECNICA (P. 2 bar)		
	TUBAZIONE IN RAME IN CONTROSOFFITTO - ARIA MEDICALE (P. 2 bar)		
	TUBAZIONE IN RAME IN CONTROSOFFITTO - VUOTO		
	TUBAZIONE IN PVC - EVACUAZIONE GAS ANESTETICI		
	CATERIZZAZIONE TUBATURE SECONDO REI CLASSIFICATO		

NOTE:
 IL PERCORSO DI DISTRIBUZIONE INTERNA AI REPARTI E' INDICATIVA ESSENDO PER LA MAGGIOR PARTE NON RILEVABILE

G.O.M. "Bianchi Melacrino Morelli"
 - P.O. MELACRINO -
 Via Giuseppe Melacrino, 21
 89124 Reggio Calabria (RC)
 SCALA 1:200
 IMPIANTI GAS MEDICINALI - RETE DI DISTRIBUZIONE
 PIANTA PIANO TERZO





PIANO	EDIFICIO	CL. VVF		ALL. CL. VVF		RISERVAZIONE		GAS		PRESE		NOTE	
		PRESENTE	NON PRESENTE	PRESENTE	NON PRESENTE	INDIVIDUO	DOPO	PRESE FM	PRESENTE	NON PRESENTE	PRESENTE	NON PRESENTE	
SPERIMENTALE	1	AMBIOTERAPIA	X		X	X		OT/AM/AR/VA/VENT	AFNOR	X			ESCAVENTOR ALIMENTATO DA ED. AM
	1	TAC DIAGNOSTICA	X		X			OT/AM/VA	AFNOR	X			ESCAVENTOR ALIMENTATO DA ED. AM
	1	NEUROFISIOLOGIA	X		X	X		OT/AM/VA	UNI	X			ESCAVENTOR ALIMENTATO DA ED. AM
	1	RADIOTERAPIA	X	X	X	X		OT/VA	AFNOR	X			
TEMA	0	GASTROENTEROLOGIA			X	X	X	OT/AM/VA			X		ESCAVENTOR ALIMENTATO DA ED. CO
	0	CHIRURGIA											
	0	GASTROENTEROLOGIA											
	0	DIAGNOSTICA											
	0	CHIRURGIA E MICROBIOLOGIA											
	0	MEDEICINA NUCLEARE	X		X			OT/VA	AFNOR	X			
	0	URTOLOGIA NUCLEARE											
	0	FARMACIA											
	0	SERVIZIO DI PREVENZIONE E PROTEZIONE	X	X	X	X		OT/VA				X	ALIMENTATA ANCHE DA ED. AM
	0	AMBULATORIO GASTROENTEROLOGIA	X	X	X	X		OT/AM/VA				X	ALIMENTATA ANCHE DA ED. AM
PENSILI	0	PSICHIATRIA	X		X	X		OT/VA	AFNOR	X			
	0	URTOLOGIA											
	1	MEDEICINA GENERALE	X		X	X		OT/VA	UNI	X			
	1	MALATTIE INFETTIVE I	X		X	X		OT/VA				X	
	1	MALATTIE INFETTIVE II	X		X	X		OT/VA				X	
	1	IPSILOGIA	X		X	X		OT/VA	AFNOR	X			
	1	DIREZIONE GENERALE											
	1	DEMAIOLOGIA											
	1	RADIOTERAPIA											
	1	NEUROLOGIA	X		X	X		OT/VA	AFNOR	X			
SEC	2	A DEPOSIZIONE	X	X	X		OT/VA	UNI	X				
	3	AMBULANZA	X	X	X		OT/VA	AFNOR	X				
QUARTO	4	BRONCOPNEUMOLOGIA	X	X	X		OT/VA	AFNOR	X				
QUINTO	5	DEPOSITO											

SIMBOLOGIA			
	QUADRO DI INTERCETTAZIONE		PRESA DI ALIMENTAZIONE DI EMERGENZA TIPO AFNOR NF 9 90-116
	QUADRO DI RIDUZIONE II STADIO		REDUTTORE DI PRESSIONE
	QUADRO DI BLOCCO ARIA		VALVOLA A SFERA
	QUADRO DI INTERCETTAZIONE PENSILI		PRESSOSTATO
	ALLARMI DI EMERGENZA CLINICA		VACUOMETRO
	ALLARMI DI EMERGENZA OPERATIVA		MANOMETRO
	ALLARMI CENTRALE		NUMERAZIONE PRESE A MURO
	ALLARMI STATO DI FUNZIONAMENTO GAS (V.V.F.F.)		NUMERAZIONE PRESE IN TRAVE TESTALETTO
	UNITA' TERMINALE (PRESA) GAS MEDICINALI - OSSIGENO		NUMERAZIONE PRESE IN TRAVE TESTALETTO
	UNITA' TERMINALE (PRESA) GAS MEDICINALI - PROTOSSIDO DI AZOTO		NUMERAZIONE PRESE IN UNITA' PENSILI
	UNITA' TERMINALE (PRESA) GAS MEDICINALI - ARIA MEDICALE		LIMITI DI BATTERIA
	UNITA' TERMINALE (PRESA) GAS MEDICINALI - ARIA TECNICA		CENTRALE EVACUAZIONE GAS ANESTETICI
	UNITA' TERMINALE (PRESA) GAS MEDICINALI - VUOTO		
	UNITA' TERMINALE (PRESA) GAS MEDICINALI - EVACUAZIONE GAS		
	MONTANTE DISTRIBUZIONE PRINCIPALE		
	MONTANTE A SERVIZIO REPARTO OPERATORIO		
	TUBAZIONE IN RAME IN CONTROSOFFITTO - OSSIGENO		
	TUBAZIONE IN RAME IN CONTROSOFFITTO - PROTOSSIDO DI AZOTO		
	TUBAZIONE IN RAME IN CONTROSOFFITTO - ARIA COMPRESSA (P. 9 bar)		
	TUBAZIONE IN RAME IN CONTROSOFFITTO - ARIA MEDICALE (P. 4 bar)		
	TUBAZIONE IN RAME IN CONTROSOFFITTO - ARIA TECNICA (P. 9 bar)		
	TUBAZIONE IN RAME IN CONTROSOFFITTO - VUOTO		
	TUBAZIONE IN PVC - EVACUAZIONE GAS ANESTETICI		
	CATERIZZAZIONE TUBATURE SECONDO REI CLASSIFICATO		

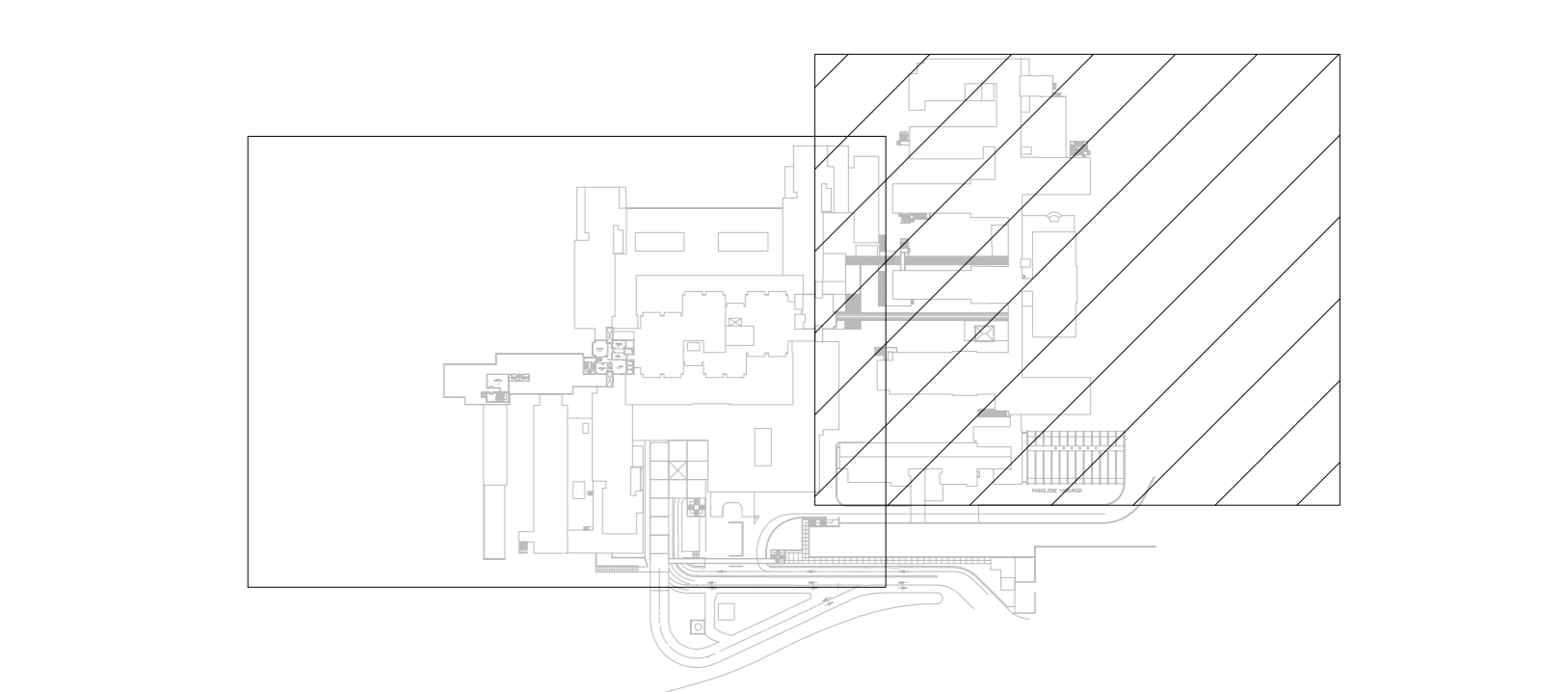
x = PIANO EDIFICIO - y = NUMERO IDENTIFICATIVO

NOTE:
 IL PERCORSO DI DISTRIBUZIONE INTERNA AI REPARTI E' INDICATIVA ESSENDO PER LA MAGGIOR PARTE NON RILEVABILE

G.O.M. "Bianchi Melacrino Morelli"
 - P.O. MELACRINO -
 Via Giuseppe Melacrino, 21
 89124 Reggio Calabria (RC)

SCALA 1:200

IMPIANTI GAS MEDICINALI - RETE DI DISTRIBUZIONE
 PIANTE PIANO QUARTO





SIMBOLOGIA

	QUADRO DI INTERCETTAZIONE		PRESA DI ALIMENTAZIONE DI EMERGENZA TIPO ANCOR N° 8 90-116
	QUADRO DI RIDUZIONE E STAGNO		REDUTTORE DI PRESSIONE
	QUADRO DI BLOCCO AREA		VALVOLA A SFERA
	QUADRO DI INTERCETTAZIONE PENSLI		PRESSOSTATO
	ALLARMI DI EMERGENZA CLINICA		VACUOMETRO
	ALLARMI DI EMERGENZA OPERATIVA		MANOMETRO
	ALLARMI CENTRALE		NUMERAZIONE PRESE A MURO
	ALLARMI STATO DI FUNZIONAMENTO GAS (V.V.F.F.)		NUMERAZIONE PREDISPOSIZIONE TRAVE TESTALETTO
	UNITA' TERMINALE (PRESA) GAS MEDICINALI - OSSIGENO		NUMERAZIONE PRESE IN TRAVE TESTALETTO
	UNITA' TERMINALE (PRESA) GAS MEDICINALI - PROTOSSEBO DI AZOTO		NUMERAZIONE PRESE IN UNITA' PENSLI
	UNITA' TERMINALE (PRESA) GAS MEDICINALI - ARIA MEDICALE		LIMITI DI BATTERIA
	UNITA' TERMINALE (PRESA) GAS MEDICINALI - ARIA TECNICA		CENTRALE EVACUAZIONE GAS ANESTETICI
	UNITA' TERMINALE (PRESA) GAS MEDICINALI - VUOTO		
	UNITA' TERMINALE (PRESA) GAS MEDICINALI - EVACUAZIONE GAS		
	MONTANTE DISTRIBUZIONE PRINCIPALE		
	MONTANTE A SERVIZIO REPARTO OPERATORIO		
	TUBAZIONE IN RAME IN CONTROSOFFITTO - OSSIGENO		
	TUBAZIONE IN RAME IN CONTROSOFFITTO - PROTOSSEBO DI AZOTO		
	TUBAZIONE IN RAME IN CONTROSOFFITTO - ARIA COMPRESSA (P=5 bar)		
	TUBAZIONE IN RAME IN CONTROSOFFITTO - ARIA MEDICALE (P=5 bar)		
	TUBAZIONE IN RAME IN CONTROSOFFITTO - ARIA TECNICA (P=5 bar)		
	TUBAZIONE IN RAME IN CONTROSOFFITTO - VUOTO		
	TUBAZIONE IN RAME - EVACUAZIONE GAS ANESTETICI		
	CATERIZZAZIONE TUBATURE SECONDO REI CLASSIFICATO		

NOTE:
 IL PERCORSO DI DISTRIBUZIONE INTERNA AI REPARTI E' INDICATIVA ESSENDO PER LA MAGGIOR PARTE NON RILEVABILE

G.O.M. "Blanchi Melacrino Morelli"
 P.O. MELACRINO
 Via Giuseppe Melacrino, 21
 89124 Reggio Calabria (RC)

SCALA 1:200

IMPIANTI GAS MEDICINALI - RETE DI DISTRIBUZIONE
 PIANTE PIANO SETTIMO

